

LEISTER

PLASTIC WELDING

TRIAC ST

Il design incontra
l'esperienza
– Il nuovo S

NUOVO!



www.leister.com

We know how.

Apparecchio ad aria calda

TRIAC ST – Il design incontra l'esperienza

Il nuovo TRIAC ST di Leister viene utilizzato principalmente per la saldatura e nella lavorazione dei materiali plastici. Durante il suo sviluppo si è scelto di rinunciare intenzionalmente a caratteristiche tecniche aggiuntive. Proprio come il suo predecessore, il TRIAC S, questo modello si distingue per quanto riguarda maneggevolezza, affidabilità e versatilità. La straordinaria impugnatura bicomponente si fa notare non solo per le sue caratteristiche estetiche, ma anche per la perfetta presa che offre all'utilizzatore. Il peso limitato inferiore a 1 kg consente un perfetto bilanciamento del peso.

Vantaggi del prodotto

1



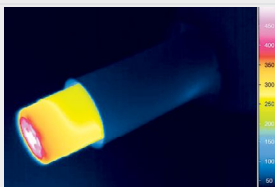
Ergonomico:

L'impugnatura 2C e l'equilibrio perfetto dell'apparecchio consentono una presa ideale, permettendo di lavorare in modo ottimale anche nelle situazioni più difficili.

Leggero:

con un peso inferiore a 1 kg, il TRIAC ST è ancora più leggero del modello precedente.

2



Calma e sangue freddo in ogni situazione:

tubo di protezione con raffreddamento attivo per una maggiore sicurezza.

Il design incontra l'esperienza:

Il TRIAC ST rappresenta la settima generazione della rivoluzionaria linea di apparecchi ad aria calda TRIAC di Leister. Esperienza decennale unita a un design moderno.

2

1

3

4



3



Precisione svizzera:

i filtri d'aria su entrambi i lati possono essere rimossi e puliti in modo semplice, consentendo un flusso d'aria ottimale per prestazioni eccellenti.

4



Plug'n' Leister

Il TRIAC ST è convincente proprio come il TRIAC S, grazie alla semplicità d'uso e alla qualità svizzera.

Affidabilità:

Il TRIAC ST eredita la caratteristica principale del suo predecessore: l'affidabilità!



Il design innovativo di motore e turbina, nonché la famosa resistenza del TRIAC AT, rappresentano ulteriori elementi di valore aggiunto. Sono nuovi anche i due filtri dell'aria, che possono essere rimossi e puliti con facilità. Il TRIAC ST è compatibile con più di 80 ugelli, adatti anche ai modelli TRIAC AT e TRIAC S. Queste caratteristiche di adattabilità consentono tutte le applicazioni possibili, sia in ambienti interni che esterni.

TRIAC ST – Il nuovo S

- 100% Swiss Made Quality
- Il nuovo TRIAC ST nasce da 60 anni di esperienza nella produzione di apparecchi ad aria calda
- L'apparecchio ad aria calda professionale e robusto che pesa meno di 1 kg
- Design funzionale: impugnatura 2K e baricentro ottimale permettono di lavorare in modo ergonomico
- Pulizia rapida dei filtri dell'aria
- Arresto carbone automatico (protezione collettore) e protezione della resistenza

Saldatura di materiali plastici

- Saldatura a sovrapposizione
- Saldatura a filo
- Saldatura a punti



Applicazioni termiche

- Termoformatura
- Attivazione
- Essiccamento
- Rimozione di colore, vernice e colla
- Termoretrazione



Dati tecnici

Tensione	V~	230	200	120	100
Potenza	W	1600	1600	1600	1500
Frequenz	Hz			50 / 60	
Temperatura	°C			40 – 700	
	°F			100 – 1290	
Portata d'aria	l/min			(20 °C) max. 240	
	cfm			(68 °F) max. 8.48	
Attacco ugello per ugelli a innesto	mm			31.5	
	inch			1.24	
Emissione LpA	dB			67	
Dimensioni (ø Ventola x L x ø impugnatura)	mm			ø 90 x 336 x ø 56	
	inch			ø 3.5 x 13.2 x ø 2.2	
Peso (senza cavo di collegamento)	kg			<1 (990g)	
	lbs			2.18	
Marchio di conformità	CE				
Classe di protezione	IP20				
Tutti i campi di applicazione, adatto ai cantieri					

Numeri art.

Denominazione	Tensione	Potenza	Numeri art.
US, push-fit	120 V	1600 W	141.228
CN, push-fit	230 V	1600 W	141.312
JP, push-fit	100 V	1500 W	141.230
JP, push-fit	200 V	1600 W	143.841
UK, push-fit	120 V	1600 W	141.308
UK, push-fit	230 V	1600 W	141.309
AUS, push-fit	230 V	1600 W	141.310
CH, push-fit	230 V	1600 W	141.311
EU, push-fit	230 V	1600 W	141.227

Accessori:

L'intera gamma di ugelli del TRIAC S e TRIAC AT è compatibile anche con il nuovo TRIAC ST. Gli operatori hanno quindi a disposizione più di 80 ugelli.